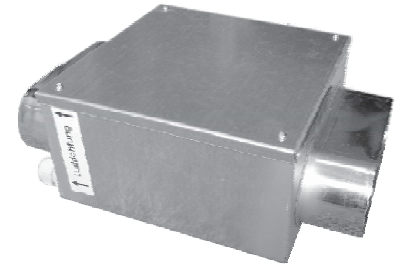


Die schallgedämmte Ventilatorbox EC200 besteht aus einem feuerverzinkten Metallkasten mit abnehmbarem Deckel und beidseitigem Anschlussstutzen. Das laufruhige und druckstarke EC-Radialgebläse mit Lüfferrad aus senzimiervzinktem Stahlblech wird über einen 0-10 VDC Eingang angesteuert.

Der Elektroanschluss wird über 2 schraublose Netzklemmen/Stecker, getrennt für Steuerspannung (0-10 VDC) und Netzspannung (230 VAC/50Hz), hergestellt.

Die Box ist speziell für den Einbau in ein Rohrsystem geeignet und kann im Gewerbe-, Industrie- und Wohnbereich eingesetzt werden. Für Reinigungszwecke der Innenseiten/-teile kann das Gebläse aus der Box herausgenommen werden.



Bestellhinweis

| Artikelbezeichnung | Art.-Nr.: |
|----------------------|-----------|
| Ventilatorbox EC 200 | 62002 |

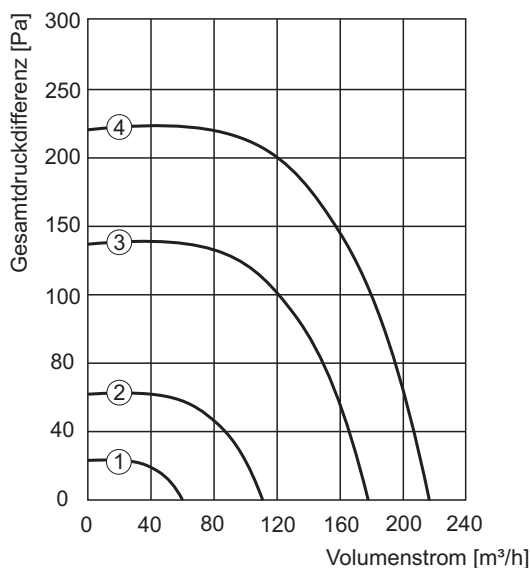
Technische Daten Ventilatorbox EC200

| | |
|---|-------------------------------------|
| Förderleistung, freiblasend | : 225 m ³ /h (bei 10VDC) |
| Nennspannung | : 230VAC/50 Hz |
| Stromaufnahme, max. | : 0,25 A |
| Leistungsaufnahme, max. | : 32 Watt |
| Drehzahl, max | : 1925 min ⁻¹ |
| Steuereingang | : 0 - 10 VDC |
| Kastenabmaße (LxBxH) | : 245x245x132 mm |
| Gehäuseabstrahlung ¹⁾ | : 35 dB(A) |
| Luftgeräusch Ansaug/Ausblas ¹⁾ | : 52/58 dB(A) |
| Gewicht | : 5,4 kg |
| Anschlussstutzen, oval | : 191x79 mm |
| Schutzart | : IP44 |
| Schutzklasse | : 1 (Schutzleiter erforderlich) |

1) Schalldruckangaben in 1 m Abstand bei Steuereingang 9,5 VDC

Volumenstrom-Kennlinie (freiblasend)

①= 3,5 ②= 5,5 ③= 7,5 ④= 10,0 (VDC)

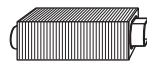


Zubehör



Steuerung EC10-1 (#99330) für die Umsetzung der Eingangssignale in Verbindung mit der Lüfterserie compact-VK mit Strommessung in ein DC-Ausgangssignal. Einbau in Unterverteilung auf EN-Tragschiene.

Steuerung AC/EC10-2 (#99331) für die Ansteuerung von z.B. 2 Ventilatorboxen EC200 (Zu-/Abluft). Umsetzung von max. 4 Eingangssignalen (230V/50Hz) in ein DC Ausgangssignal. Einbau in Unterverteilung auf EN-Tragschiene.



Schalldämpfer SD191x79-500 (#62030) für ovale Anschlussstutzen (191x79 mm). Mineralfaserfreie Oberfläche mit einer Einbaulänge von 500 mm.

Geräteabmaße /Tabelle Schalleistung

