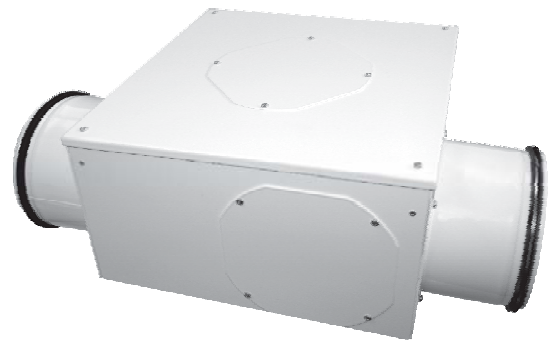


Die schallgedämmte Ventilatorbox AC450 besteht aus einem pulverbeschichteten Metallkasten (Farbe ähnlich: RAL 9016) mit abnehmbarem Deckel. Die Nennweite des Ausblasstutzens (werkseitig montiert) sowie die des lose beigelegten Ansaugstutzens beträgt 160 mm. Für den Ansaugstutzen sind an den Kastenseiten sowie am Deckel Montagemöglichkeiten vorgesehen. Das laufruhige und druckstarke AC-Radialgebläse mit Lüfterrad aus senzimiervverzinktem Stahlblech wird über einen 230 VAC/50Hz Eingang angesteuert. Der Elektroanschluss wird über schraublose Netzklemmen/Stecker hergestellt. Für Reinigungszwecke der Innenseiten/-teile kann das Gebläse aus der Box herausgenommen werden.



(Abb.: AC450 -Ansaugstutzen inline-)

Bestellhinweis

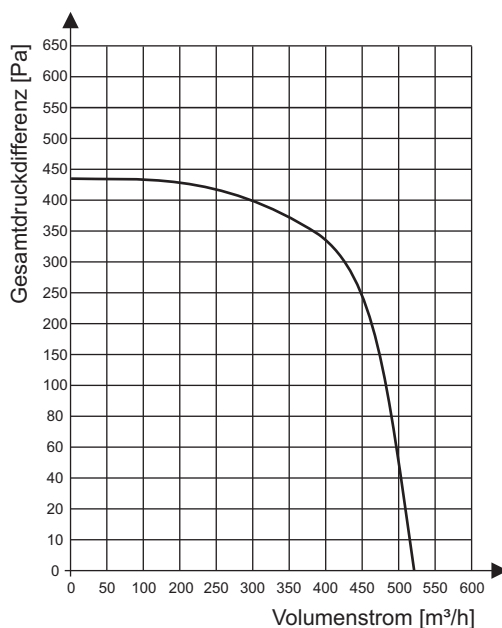
Artikelbezeichnung	Art.-Nr.:
Ventilatorbox AC450	62008

Technische Daten

Förderleistung, freiblasend	: 520 m ³ /h
Nennspannung, max.	: 230VAC/50 Hz
Steuereingang	: 230VAC/50 Hz
Stromaufnahme, max.	: 0,70 A
Leistungsaufnahme, max.	: 160 Watt
Drehzahl, max.	: 2650 min ⁻¹
Kastenabmaße (LxBxH)	: 338x338x190 mm
Gehäuseabstrahlung ¹⁾	: 65 dB(A)
Luftgeräusch Druckseitig ¹⁾	: 75 dB(A)
Gewicht	: 5,8 kg
Anschlussstutzen	: NW160 mm
Einbaumöglichkeiten	: iegend/stehend
Schutzart	: IPX4
Schutzklasse	: 2

1) nach DIN 18017-3:2009-09, Ziff. 7.2.4, Fußnote (bezogen auf A_L= 10 m²); Luftleitung NW 160 (L = 1 m + 1 x 90° Bogen)

Volumenstrom-Kennlinie



Zubehör



5-Stufen-Trafo ST5-230V (#99332) mit Gehäuse 4 Sekundärspannungen (80/100/125/175 VAC/50Hz) und 230VAC/50Hz ermöglichen 5 Leistungsstufen. Einbau auf EN-Tragschiene.

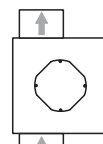


Drehzahlregler LDR/C15 (#99609) für Unter-/Aufputzmontage. Spannung 230 VAC/50Hz. Nennlastbereich 0,05 bis 1,5 A.

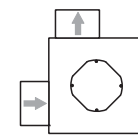


3-Stufen-Schalter LDS3 (#99610) mit Schaltfunktion 0,1,2 und 3 (inkl. Nullstellung) für Unterputzmontage. Spannung 230VAC/50Hz.

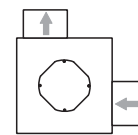
Montagemöglichkeiten Ansaugstutzen



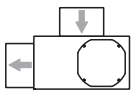
(Inline)



(Ansaug links)



(Ansaug rechts)



(Ansaug Deckel)

Geräteabmaße

