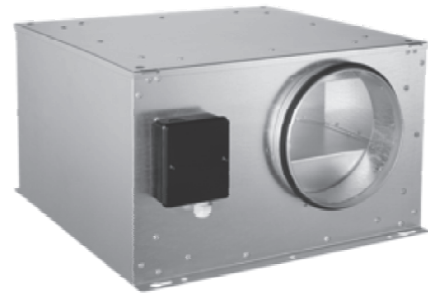


Die schallgedämmte Ventilatorbox EC1100 besteht aus einem feuerverzinkten Metallkasten mit schallabsorbierender Innenauskleidung (35 mm Mineralwolle mit Glas-seidekaschierung), ausschwenkbarem Deckel sowie beidseitigem Anschlussstutzen (Anordnung: inline).

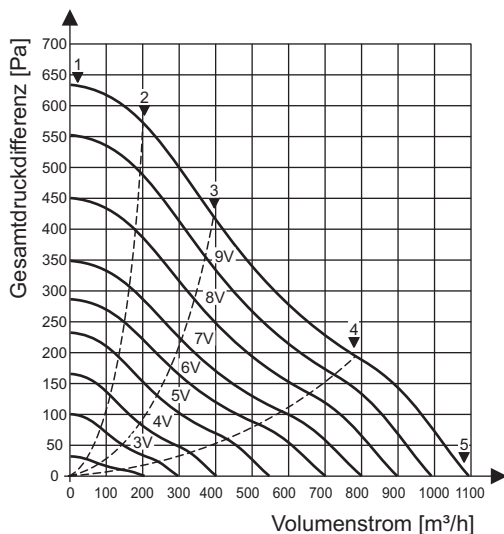
Das rückwärts gekrümmte EC-Radialgebläse mit integriertem Überlastungsschutz wird über einen 0-10 VDC Eingang angesteuert. Der Elektroanschluss für die Versorgungs- und Steuerspannung befindet sich an der Gehäuseaußenseite.



Technische Daten

Nennspannung	: 230VAC/50 Hz
Förderleistung, freiblasend	: 1.100 m³/h (bei 10 VDC)
Stromaufnahme, max.	: 1,50 A
Spezifische Eingangsleistung	: < 0,16 W/m³/h
Energieeffizienzklasse max.:	: C
Drehzahl, max.	: 3200 min-1
Steuereingang	: 0 - 10 VDC
Schalleistungspegel LWA	: 55 dB (0,7 x Vmax)
Luftgeräusch Ansaug/Ausblas	: siehe Datenblatt
Gewicht	: 18,6 kg
Schutzart	: IP44
Schutzklasse	: 1 (Schutzleiter erforderlich)
Einbaumöglichkeiten	: horizontal/vertikal
Anschlussstutzen	: NW 250 mm
Kastenabmaße (LxBxH)	: 480x460x287 mm

Volumenstrom-Kennlinie / Betriebsdaten



		1	2	3	4	5
I	A	0,9	1,2	1,4	1,4	1,3
P	W	112	146	169	172	154
n	1/min	2758	2769	2753	2757	2769
L _{WA5}	dB(A)	72	72	72	72	76
L _{WA6}	dB(A)	78	78	79	80	83
L _{WA2}	dB(A)	71	71	71	71	72

Schalleistung (Betriebspunkt 3)

dB(A)	Σ	125	250	500	1k	2k	4k	8k
L _{WA5}	72	52	65	59	71	53	51	42
L _{WA6}	79	54	71	73	74	70	64	55
L _{WA2}	71	48	61	58	70	48	40	32

Bestellhinweis

Artikelbezeichnung	Art.-Nr.:
Ventilatorbox EC1100	62005

Zubehör



Steuerung AC/EC10-2 (#99331) für die Ansteuerung von z.B. 2 Ventilatorboxen EC1100 (Zu-/Abluft). Umsetzung von max. 4 Eingangssignalen (230V/50Hz) in ein DC Ausgangssignal. Einbau in Unterverteilung auf EN-Tragschiene.



3-Stufen-Schalter LDS3 (#99610) mit Schaltfunktion 0,1,2 und 3 (inkl. Nullstellung) für Unterputzmontage. Spannung 230VAC/50Hz.

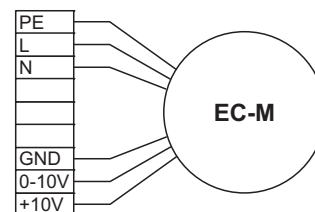


Drehzahlregler MTV-1/010 (#99614) mit regelbarer EC-Ansteuerung inkl. „Aus“-stellung für Unter-/Aufputzmontage, Eingangsspannung 230VAC/50Hz/Ausgangsspannung 0-10VDC.



Filterbox FB-NW250/G3 (#62075) aus verzinktem Stahlblechgehäuse mit Rohranschluss und Deckel mit beidseitigem Spannverschluss. Innenliegender Filtervlies (Filterklasse G3) mit Drahtgestell.

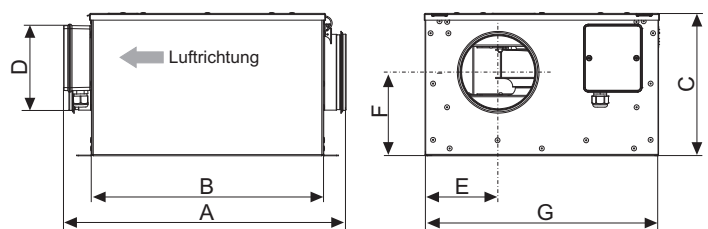
Elektrischer Anschlussplan (Klemmkasten)



L = Phase 230VAC/50Hz
N = Nulleiter 230 VAC/50Hz
PE = Schutzleiter

0-10V = Eingang Phase Ventilator 0-10 V (L_{vcc})
+10V = Ausgang Phase Ventilator 10 V
GND = Null Ventilator 0-10 V (N_{vcc})

Geräteabmaße



A	B	C	D	E	F	G
571	480	287	Ø250	190	148	460

(Abmaße in mm)

