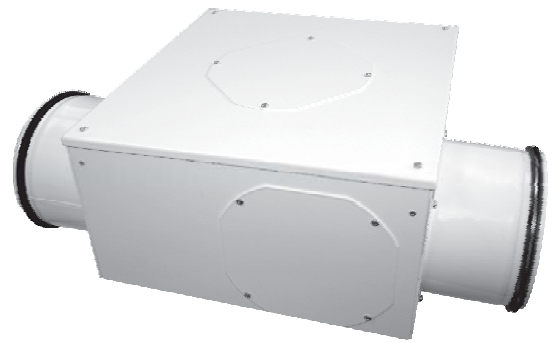


Die schallgedämmte Ventilatorbox EC400 besteht aus einem pulverbeschichteten Metallkasten (Farbe ähnlich: RAL 9016) mit abnehmbarem Deckel. Die Nennweite des Ausblasstutzens (werkseitig montiert) sowie die des lose beigelegten Ansaugstutzens betragen 160 mm. Für den Ansaugstutzen sind an den Kastenseiten sowie am Deckel Montagemöglichkeiten vorgesehen. Das laufruhige und druckstarke EC-Radialgebläse mit Lüfterrad aus senzimiervverzinktem Stahlblech wird über einen 0-10 VDC Eingang angesteuert. Der Elektroanschluss wird über 2 schraublose Netzklemmen/Stecker, getrennt für Steuerungsspannung (0-10 VDC) und Netzspannung (230 VAC/50Hz), hergestellt. Für Reinigungszwecke der Innenseiten/-teile kann das Gebläse aus der Box herausgenommen werden.



(Abb.: EC400 -Ansaugstutzen inline-)

## Bestellhinweis

Artikelbezeichnung	Art.-Nr.:
Ventilatorbox EC400	62004

## Technische Daten

Förderleistung, freiblasend	: 390 m <sup>3</sup> /h
Nennspannung, max.	: 230VAC/50 Hz
Steuereingang	: 0 - 10VDC
Stromaufnahme, max.	: 0,90 A
Leistungsaufnahme, max.	: 116 Watt
Drehzahl, max.	: 3200 min <sup>-1</sup>
Kastenabmaße (LxBxH)	: 338x338x190 mm
Gehäuseabstrahlung <sup>1)</sup>	: 60 dB(A)
Luftgeräusch Druckseitig <sup>1)</sup>	: 68 dB(A)
Gewicht	: 5,4 kg
Anschlussstutzen	: NW160 mm
Einbaumöglichkeiten	: liegend/stehend
Schutzart	: IPX4
Schutzklasse	: 2

1) Schalldruckangaben in 1 m Abstand bei Steuereingang 9,5 VDC

## Zubehör

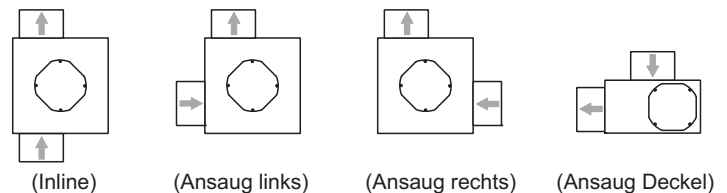


**Steuerung AC/EC10-2 (#99331)** für die Ansteuerung von z.B. 2 Ventilatorboxen EC200 (Zu-/Abluft). Umsetzung von max. 4 Eingangssignale (230V/50Hz) in ein DC Ausgangssignal. Einbau in Unterverteilung auf EN-Tragschiene.

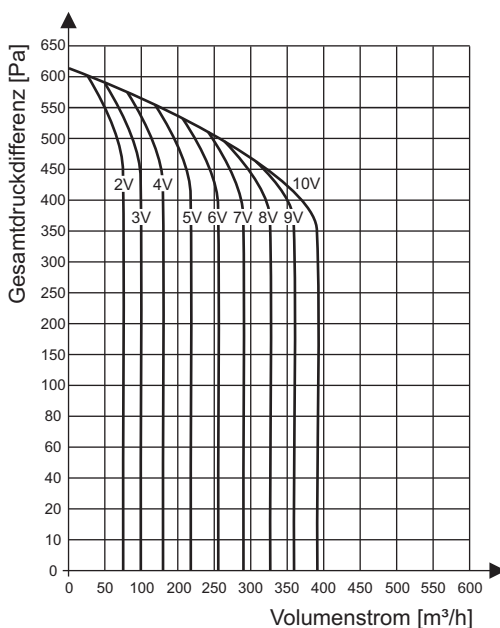


**3-Stufen-Schalter LDS3 (#99610)** mit Schaltfunktion 0,1,2 und 3 (inkl. Nullstellung) für Unterputzmontage. Spannung 230VAC/50Hz.

## Montagemöglichkeiten Ansaugstutzen



## Volumenstrom-Kennlinie



## Geräteabmaße

