

Nutzen Sie unseren Service und bestellen Sie die gewünschten Filter, Zubehör- bzw. Ersatzteile mit Hilfe einer der nachfolgenden Lösungen um schnell und unkompliziert an die gewünschten Produkte zu kommen.

➔ Besuchen Sie uns unter **www.limodor.de** und bestellen Sie in unserem "Webshop" die benötigten Filter oder auch andere Zubehör- bzw. Ersatzteile.

➔ Nutzen Sie den nachfolgenden **Filterbestellschein**.

### Absender

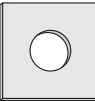



Name, Vorname

Straße/ Nr.

PLZ/ Ort

Telefon/ Fax/ e-mail

# Filter- bestell- schein

Darstellung	Bestellmenge	Bezeichnung Filtergröße (mm)	Inhalt (Pack)	Art.-Nr.:	Einzelpreis (Pack)	Gesamt- preis
	..... Pack	<b>Filter F-LF/5</b> 226x226 mm	5 Stück	00010	16,54 €	..... €
	..... Pack	<b>Filter LW</b> 325x325 mm	3 Stück	00060	21,36 €	..... €
	..... Pack	<b>Filter F/D</b> 180x180 mm	5 Stück	00012	14,04 €	..... €
	..... Pack	<b>Filter A</b> 170x170 mm	5 Stück	00099	14,04 €	..... €
	..... Pack	<b>Filter LB/5</b> 188x114 mm	5 Stück	00040	14,64 €	..... €
	..... Pack	<b>Filter F/I</b> 180x65 mm	10 Stück	00011	8,93 €	..... €
	..... Pack	<b>Filter LDV/NAS</b> (G3) 600x35 mm	5 Stück	98241	12,08 €	..... €
	..... Pack	<b>Filter compact</b> 238x238 mm	5 Stück	00070	16,42 €	..... €
	..... Pack	<b>Dauerfilter compact</b> 238x238 mm	1 Stück	00071	11,42 €	..... €
	..... Pack	<b>Filter WAK</b> 126x126 mm	5 Stück	00090	7,08 €	..... €
	..... Pack	<b>Filter WA</b> 150x115 mm	5 Stück	00091	6,60 €	..... €
	..... Pack	<b>Zeitindikator 6-Monate</b> optische Filter- wechselanzeige	5 Stück	90090	5,24 €	..... €

**Versandkosten** Bei -Summe- bis 30,00 € zzgl. 5,95 €; Ansonsten Lieferung -frei Haus-.

**Lieferung per Nachnahme** (zzgl. Nachnahmegebühr von 5,95 €).

**Lieferung per SEPA-Lastschrift** (bitte unten stehende Erklärung vollständig ausfüllen).

Summe ..... €

Versandkosten ..... + ..... €

Nachnahmegebühr ..... + ..... €

**Bestellwert** ..... €

Datum \_\_\_\_\_

Unterschrift(en) \_\_\_\_\_

Bitte senden Sie uns nur unterschriebene Filterbestellungen zurück. Bei Lastschrift bitte auch die Einzugsermächtigung unterschreiben, da ansonsten kein Versand möglich ist. Vielen Dank.

Ich/Wir ermächtige/n die Firma LIMOT GmbH & Co. KG Lüftungstechnik den Bestellwert (abzüglich 4 % Skonto) von meinem/unserem Konto einzuziehen.

Kreditinstitut des Zahlers (Name) \_\_\_\_\_

BIC: \_\_\_\_\_

IBAN: \_\_\_\_\_

Datum \_\_\_\_\_

Unterschrift(en) \_\_\_\_\_

Preise gültig ab 01.04.2017, unverbindliche Preisempfehlung in € inkl. MwSt.

Diesen Filterbestellschein finden Sie auch unter **www.limot.de**

# Pflege- und Wartungsanleitung für LIMODOR-Lüftungsgeräte

Wichtiger Hinweis für den Endkunden!

Wichtiger Hinweis für den Endkunden!

## 1. Allgemeine Hinweise zur Pflege und Reinigung von Lüftungsgeräten

Der Reinigungsaufwand umfasst hauptsächlich die Filterpflege, sowie das Entfernen von Schmutzablagerungen im Bereich der Luftansaugöffnungen. Grundsätzlich ist der Geräteaufbau unserer Lüftungsgeräte gleich. Der Filteraustausch bzw. die Reinigung kann bei allen Lüftungsgeräten ohne Werkzeug vorgenommen werden. Die Abdeckplatte des Lüftungsgerätes wird hierzu entfernt. Der Filter ist durch ausklopfen oder absaugen zu reinigen. Falls erforderlich, sind Schmutzablagerungen mit einem feuchten Tuch oder durch Absaugen zu entfernen.

- Verwenden Sie keine aggressiven oder lösungsmittelhaltigen Reinigungsmittel zur Reinigung.
- Die Reinigung des Lüftungsgerätes mit einem Hochdruckreiniger/Dampfstrahlgerät ist nicht zulässig.

## 2. Vorteile einer turnusmäßigen Filterreinigung bzw. -pflege

Verschmutzte Filter mindern den Volumenstrom, erhöhen die Eigengeräusche, sowie den Energieverbrauch des Lüftungsgerätes. Aus diesen Gründen empfehlen wir eine regelmäßige Filterreinigung und -pflege. Der Filter sollte dem Wohnungsnutzer in sauberem Zustand übergeben werden. Die Zuständigkeit der Kontroll- oder Wartungsintervalle sind bei der Übergabe der Lüftungsanlage festzulegen.

**i** Das Lüftungsgerät inklusive den Nebenansaugstellen nicht ohne Filter betreiben!

## 3. Filterkontrollanzeigen (Auswahlübersicht)

### 3.1 Visuelle Kontrolle

Die Zeitintervalle für die Prüfung des Filterzustandes sind individuell auf die Gegebenheiten der Luftverunreinigungen abzustimmen.

Empfohlener Prüf-/Kontrollturnus:  
bei Bedarfslüftung : 2 x jährlich  
bei Dauerlüftung : monatlich

Empfohlener Filtertausch:  
bei Bedarfs-/Dauerlüftung: 1 x jährlich

### 3.2 Kontrollanzeige mit "Zeitindikator"

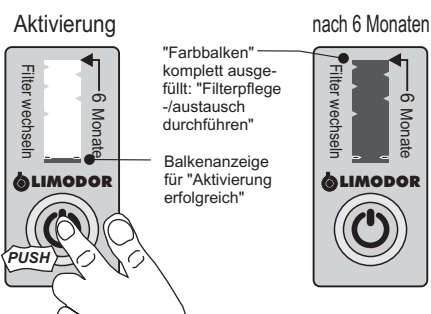
(Universell einsetzbar bei allen Filtervarianten und Produkte)

Der "Zeitindikator" zeigt nach Ablauf von 6 Monaten optisch eine Filterpflege an. Nach Ablauf von weiteren 6 Monaten und Einsatz eines neuen Zeitindikators (Zuhör) ist der Filter auszutauschen.

Die Platzierung des Indikators kann individuell vorgenommen werden.

Aktivierung:

Durch Drücken "Startknopf" bei Beginn der Geräternutzung



### 3.3 Laufzeitabhängige "Kontrollanzeige"

(bei Verwendung Nachlaufmodul Serie C-NR ab Version 12.00)

Nach Ablauf einer Betriebszeit von 500 Stunden in Volllast bzw. 800 Stunden in Teillast wird ein akustisches Signal vom Nachlaufmodul ausgegeben. Die Filterpflege ist durchzuführen bzw. der Filter ist spätestens nach 1 Jahr zu tauschen. Hinweise zur Signalausgabe:

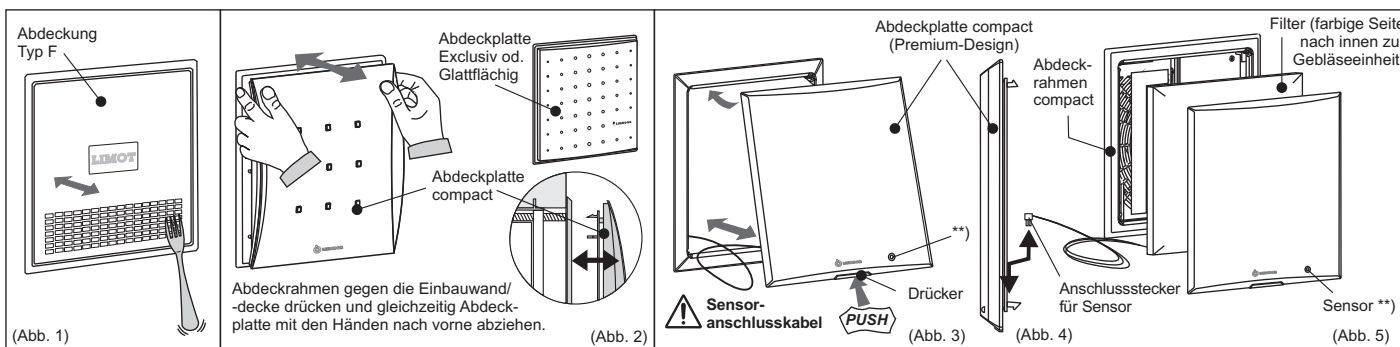
- Lüfter mit Schalteingang (z.B. Lüfterschalter für Volumenstrom 60 m<sup>3</sup>/h): direkt nach Einschaltvorgang.
- Lüfter mit Sensorbetrieb (z.B. Lichtsensor C-LS) oder Dauerläufer: automatisch nach Ablauf der Betriebszeit. Dann alle 24 Stunden (max. 5 Zyklen).

Manuelle Rücksetzung mittels Schalteingang bzw. automatisch nach Ablauf von 5 Zyklen (1 Zyklus = 3 Signale).

Ablauffolge Resetfunktion bei Signalausgabe nach Punkt a) und "Lüfter in Betrieb":

- Schalter „AUS“ ==> Wartezeit 4 Sek.,
- Schalter „AN“ ==> Wartezeit 1 Sek.
- Schalter „AUS“.

## 4. Filterwechsel/Vorgehensweise



Abdeckplatte mit beiden Händen vom Lüftungsgerät nach vorne abziehen oder "Drücker" einschieben bzw. Platte mit z.B. einer Gabel anheben und Abdeckplatte entnehmen. (siehe Abb.1-3 bzw. Hinweis \*)

Filter herausnehmen, absaugen oder austauschen. Bei Einsatz eines Dauerfilters, grobe Schmutzablagerungen entfernen und bei max. 55°C z.B. mit Spülmaschine waschen (ggf. Zeitindikator entfernen/neuen einsetzen und Aktivieren bzw. "Reset" Filteranzeige bei Nachlaufmodul Serie C-NR).

Abdeckplatte auf das Lüftungsgerät ansetzen und aufdrücken bis alle Rasthaken einrasten (siehe Abb. 1 u. 2) bzw. feststehende Haken der Abdeckplatte (siehe Abb.3) hinter dem Rahmen ansetzen und Platte andrücken.

\*\*) Bei Lüfterserien mit einem Sensor in der Abdeckplatte (z.B. Bewegungsmelder C-BM) den Sensor mit einem weichen Tuch oder Pinsel reinigen. Sensorstecker hierzu abziehen (siehe Abb. 4 und 5).