

1. Beschreibung Lüftungsgeräte WLG400-S

Kompaktlüftungsgerät mit Wärmeübertrager für Wohnungen oder vergleichbare Nutzereinheiten. Ausführung mit energiesparenden EC-Radialventilatoren für Zu- und Abluft zur Aufstellung in frostsicheren Räumen.

Schall- und wärmegeädämtes Stahlblechgehäuse für die Wandmontage bzw. Verwendung als Standgerät (Wandungsstärke: 45 mm, pulverbeschichtet, verzinkt, Farbe: ähnlich RAL 9010) mit oben liegenden (vertikalen) Luftanschlüssen (alle NW 160; Lage Außenluftanschluss siehe Bestellhinweis). Die Innen- und Außenseiten des Gehäuses sind glattflächig und dicht. Revisionstüren ermöglichen den einfachen Zugang zu den einzelnen Gerätekomponenten.

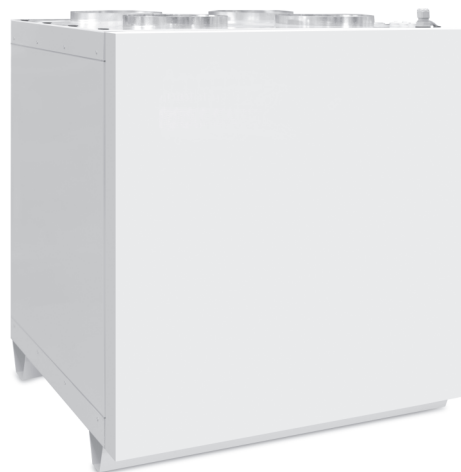
Das Lüftungsgerät ist serienmäßig mit einer Frostschutzschaltung ausgestattet, die eine mögliche Vereisung des Wärmeübertragers verhindert. Für den Sommerbetrieb ohne Wärmerückgewinnung verfügt das Lüftungsgerät über eine motorisch betriebene Bypassklappe, die den Zuluftstrom bei höheren Außenlufttemperaturen automatisch am Wärmeübertrager vorbeiführt. Zur Anhebung der Zulufttemperatur ist im Lüftungsgerät ein Elektro-Nachheizregister eingebaut.

Anfallendes Kondensat wird über eine Auffangwanne und einer Ablauföffnung an der Geräteseite abgeführt. Standardmäßig enthält das Lüftungsgerät Panelfilter der Filterklasse M5 zur Filterung der Außenluft bzw. Abluft.

Das Lüftungsgerät wird anschlussfertig (mit Schuko-Stecker) geliefert. Die Ansteuerung erfolgt über eine im Lieferumfang enthaltene kabelgebundene Fernbedienung C4.1.

2. Technische Daten

| | |
|--------------------------------|---------------------------------|
| Nennspannung | : 230VAC/50 Hz |
| Förderleistung (Vmax) | : 430 m³/h |
| Temperaturänderungsgrad | : 80 % |
| Spezifische Eingangsleistung | : < 0,28 W/m³/h |
| Energieeffizienzklasse max. | : A |
| Stromaufnahme, max. | : 5,8 A |
| Leistung (E-Heizregister) | : 1,0 kW |
| Delta-T (E-Heizregister) | : 6,5 K |
| Bedienung | : C4.1 |
| Schalleistungspegel LWA | : 43 dB (0,7 x Vmax) |
| Kanalabstrahlung LWA Außenluft | : 61 dB(A) (0,7 x Vmax) |
| Kanalabstrahlung LWA Fortluft | : 61 dB(A) (0,7 x Vmax) |
| Schutzklasse | : 1 (Schutzleiter erforderlich) |
| Gehäusematerial | : Stahlblech, pulverbeschichtet |
| Wärmetauscherprinzip | : Kreuz-Gegenstrom |
| Wärmetauschermaterial | : Aluminium |
| Filterklasse Zu-/Abluft | : M5 |
| Bypassklappe | : automatisch mit Stellmotor |
| Einbaulage | : stehend (Wandmontage) |
| Anschlussstutzen (4 x) | : NW 160 |
| Anschlussstutzen Außenluft | : links oder rechts |
| Kondensatanschluss | : 15 mm |
| Gewicht | : ca. 55 kg |
| Farbe | : weiß (ähnlich RAL 9010) |
| Abmaße (LxBxH) | : 600x598x650 mm |

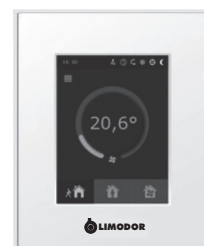


3. Bestellhinweis (Lüftungsgerät inkl. Fernbedienung)

| Artikelbezeichnung | Art.-Nr.: |
|----------------------------|-----------|
| Lüftungsgerät WLG400-S-Ali | 62222 |
| Lüftungsgerät WLG400-S-Are | 62223 |

4. Fernbedienung C4.1

Die Ansteuerung des Lüftungsgerätes erfolgt über eine im Lieferumfang enthaltene kabelgebundene Fernbedienung C4.1 mit farbigem Touch-LED-Display.



Auswahl von Merkmalen:

- Einfache Kontrolle durch klare Anzeigesymbole
- Leichte Einstellungen über Hauptfenster
- Integriertes Thermometer und Hygrostat
- Anpassbarer Bildschirmschoner

Manuelle Auswahl der Lüfter-Betriebsstufe -Außer Haus, Normalbetrieb und Booster- mit Anzeige der Lüftungsintensität. Menüauswahl für Wochenprogramme und Temperaturregelungsmöglichkeiten der Zuluft automatisch oder nach voreingestelltem Wert. Fehlermeldungen werden in Klartextanzeige ausgegeben.

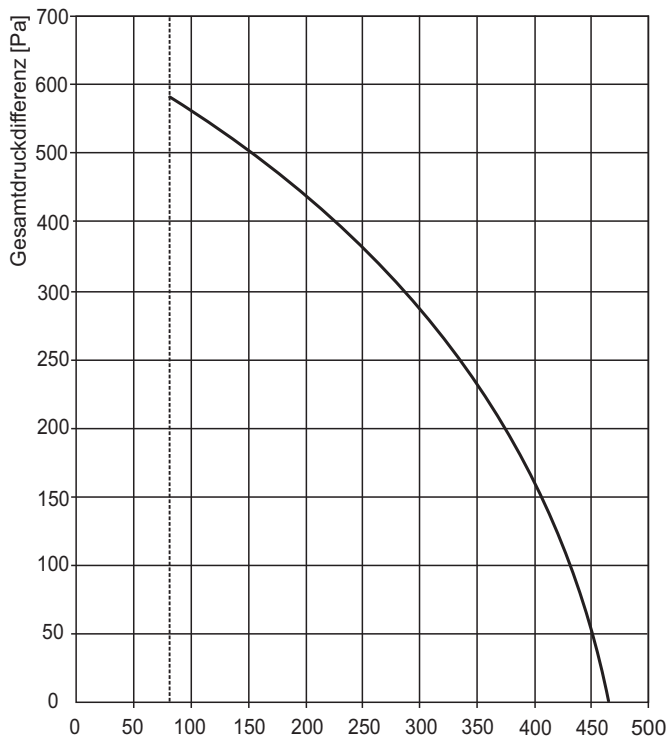
5. Zubehör



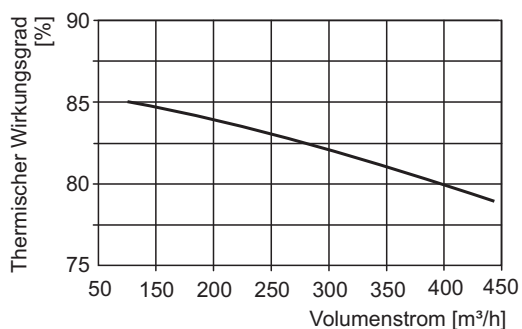
Filterkassette WLG400-M5 (#62280). Standardfilter für Ab-/u. Zuluft. Filterklasse M5. Filterabmaße: 350x235x46 mm (LxBxH).

Filterkassette WLG400-F7 (#62281). Filter für Zuluft. Filterklasse F7, Filterabmaße: 350x235x46 mm (LxBxH).

6. Gerätekenlinien/Wirkungsgrad Wärmeübertrager

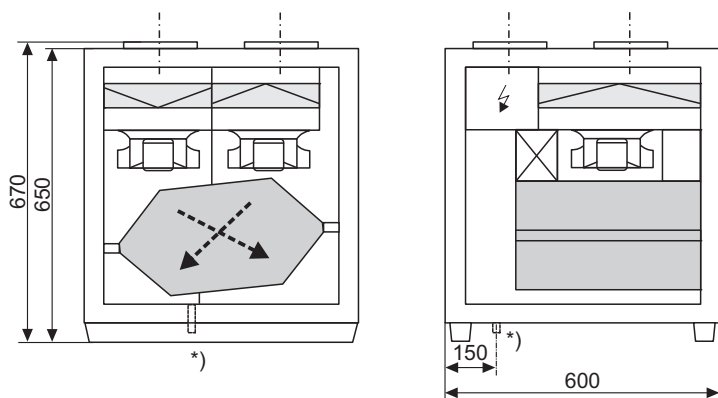


Thermischer Wirkungsgrad Wärmeübertrager

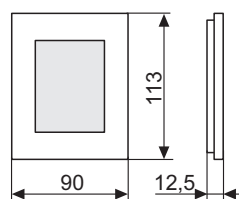


7. Geräteabmaße

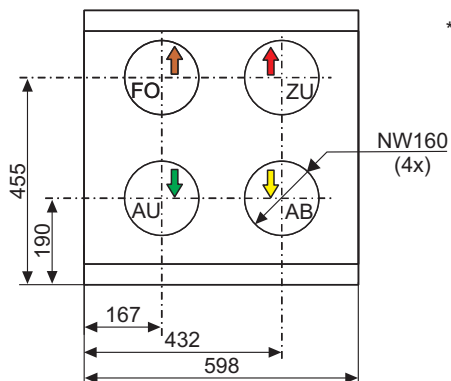
Lüftungsgerät WL G400-S-Are (Ausführung -rechts-; Gerätedarstellung ohne Gehäusedeckel)



Steuerung C4.1



AB = Abluft
 AU = Außenluft
 FO = Fortluft
 ZU = Zuluft



*) Kondensatanschluss Ø15mm

Lüftungsgerät WL G400-S-Ali (Ausführung -links-)

