

1. Beschreibung Lüftungsgeräte WLG250-D

Kompaktlüftungsgerät mit Wärmeübertrager für Wohnungen oder vergleichbare Nutzereinheiten. Ausführung mit energiesparenden EC-Radialventilatoren für Zu- und Abluft zur Aufstellung in frostsicheren Räumen. Schall- und wärmegeädmmtes Stahlblechgehäuse für die Deckenmontage (Wandungsstärke: 30 mm, pulverbeschichtet, verzinkt, Farbe: ähnlich RAL 9010) mit stirnseitig angeordneten (horizontalen) Luftanschlüssen (alle NW 125). Lage Außenluftanschluss siehe Bestellhinweis. Die Innen- und Außenseiten des Gehäuses sind glattflächig und dicht. Revisionstüren ermöglichen einen schnellen Zugang zu den einzelnen Gerätekomponenten.

Das Lüftungsgerät verfügt serienmäßig über eine Frostschutzschaltung. Für den Sommerbetrieb ohne Wärmerückgewinnung verfügt das Lüftungsgerät über eine motorisch betriebene Bypassklappe, die den Zuluftstrom bei höheren Außenlufttemperaturen automatisch am Wärmeübertrager vorbeiführt. Zur Anhebung der Zulufttemperatur ist optional eine Elektro-Nachheizregister einsetzbar.

Anfallendes Kondensat wird über eine Auffangwanne und einer Ablauföffnung an der Geräteseite abgeführt. Standardmäßig enthält das Lüftungsgerät Panelfilter der Filterklasse M5 zur Filterung der Außenluft bzw. Abluft.

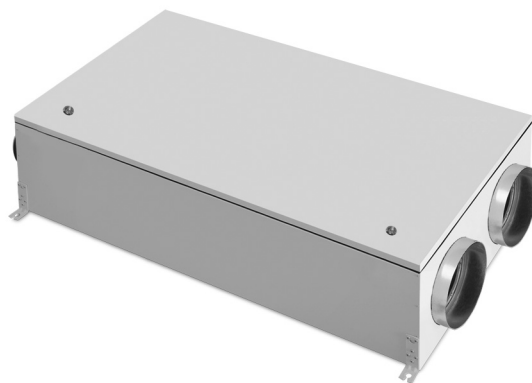
Das Lüftungsgerät wird anschlussfertig (mit Schuko-Stecker) geliefert. Die Ansteuerung erfolgt über eine im Lieferumfang enthaltene kabelgebundene Fernbedienung C4.1.

2. Bestellhinweis (Lüftungsgerät inkl. Fernbedienung)

Artikelbezeichnung	Art.-Nr.:
Lüftungsgerät WLG250-D-Are	62230
Lüftungsgerät WLG250-D-Ali	62231

3. Technische Daten

Nennspannung	: 230VAC/50 Hz
Förderleistung (Vmax)	: 299 m³/h
Temperaturänderungsgrad	: 86 %
Spezifische Eingangsleistung	: < 0,32 W/m³/h
Energieeffizienzklasse max.	: A
Stromaufnahme, max.	: 1,8 A
Bedienung	: C4.1
Schalleistungspegel LWA	: 45 dB (0,7 x Vmax)
Kanalabstrahlung LWA Außenluft	: 59 dB(A) (0,7 x Vmax)
Kanalabstrahlung LWA Fortluft	: 58 dB(A) (0,7 x Vmax)
Schutzklasse	: 1 (Schutzleiter erforderlich)
Gehäusematerial	: Stahlblech, pulverbeschichtet
Wärmetauscherprinzip	: Kreuz-Gegenstrom
Wärmetauschermaterial	: Polystyrol
Filterklasse Zu-/Abluft	: M5
Bypassklappe	: automatisch mit Stellmotor
Einbaulage	: Deckenmontage
Anschlussstutzen (4 x)	: NW 125
Anschlussstutzen Außenluft	: rechts oder links
Kondensatanschluss	: 15 mm
Gewicht	: ca. 43 kg
Farbe	: weiß (ähnlich RAL 9010)
Abmaße (LxBxH)	: 1100x605x295 mm



4. Fernbedienung C4.1

Die Ansteuerung des Lüftungsgerätes erfolgt über eine im Lieferumfang enthaltene kabelgebundene Fernbedienung C4.1 mit farbigem Touch-LED-Display.



Auswahl von Merkmalen:

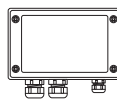
- Einfache Kontrolle durch klare Anzeigesymbole
- Leichte Einstellungen über Hauptfenster
- Integriertes Thermometer und Hygrostat
- Anpassbarer Bildschirmschoner

Manuelle Auswahl der Lüfter-Betriebsstufe -Außer Haus, Normalbetrieb und Booster- mit Anzeige der Lüftungsintensität. Menüauswahl für Wochenprogramme und Temperaturregelungsmöglichkeiten der Zuluft automatisch oder nach voreingestelltem Wert. Fehlermeldungen werden in Klartextanzeige ausgegeben.

5. Zubehör



Elektrische Zusatzheizung für Rohreinbau mit Frostschutzregelung und Sicherheitseinrichtungen für z.B. Passivhausstandard. Spannung: 230VAC/50 Hz, Heizleistung: 0,8 KW.



Luftstromwächter LSW20 (#99344) wird speziell zur strömungstechnischen Überwachung von Ventilatoren in Verbindung mit elektrischen Heizregistern eingesetzt. Das Steuergerät und der Fühler sind aufeinander abgestimmt (kalibriert).



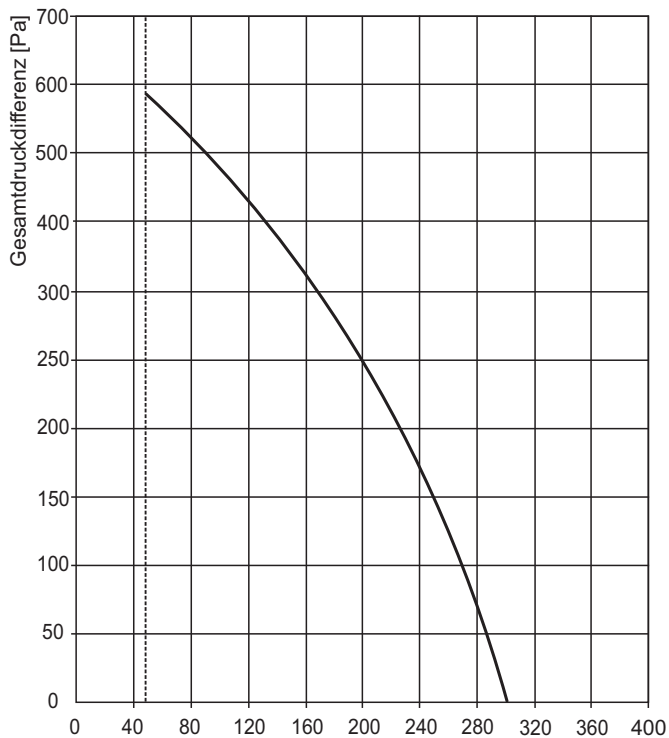
Heizungsregler HR-10.40 (# 99351) zur Regelung z.B. von elektrischen Zusatzheizungen für eine Nachheizung der Zuluft. Temperatur-Einstellbereich von -10 bis +40°C.



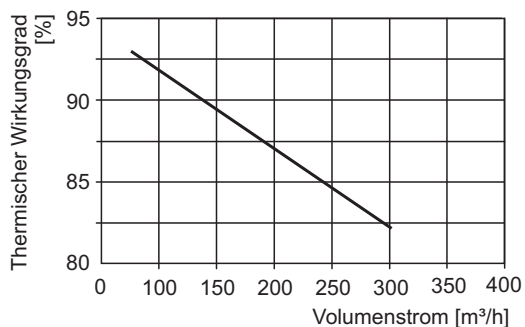
Filterkassette WLG250-M5 (#62284). Standardfilter für Ab-/u. Zuluft. Filterklasse M5. Filterabmaße: 265x250x46 mm (LxBxH).

Filterkassette WLG250-F7 (#62285). Filter für Zuluft. Filterklasse F7, Filterabmaße: 265x250x46 mm (LxBxH).

6. Gerätekennlinien/Wirkungsgrad Wärmeübertrager

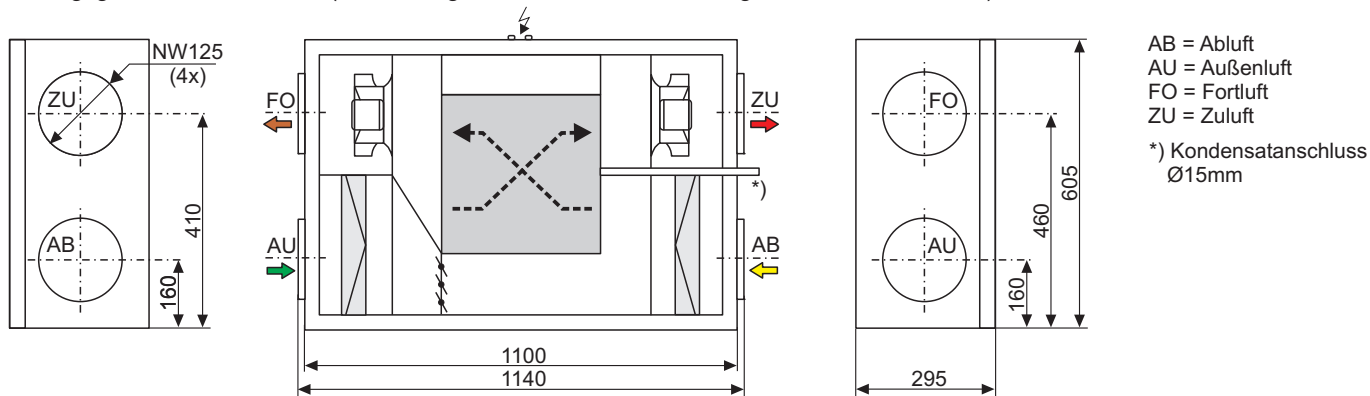


Thermischer Wirkungsgrad Wärmeübertrager

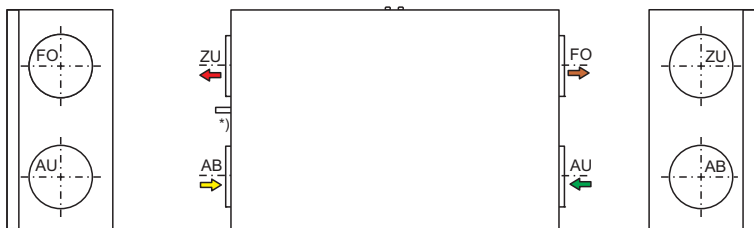


7. Geräteabmaße

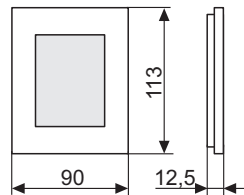
Lüftungsgerät WLG250-D-Are (Ausführung -rechts-; Gerätedarstellung ohne Gehäusedeckel)



Lüftungsgerät WLG250-D-Ali (Ausführung -links-)



Steuerung C4.1



Technische und inhaltliche Änderungen vorbehalten!