

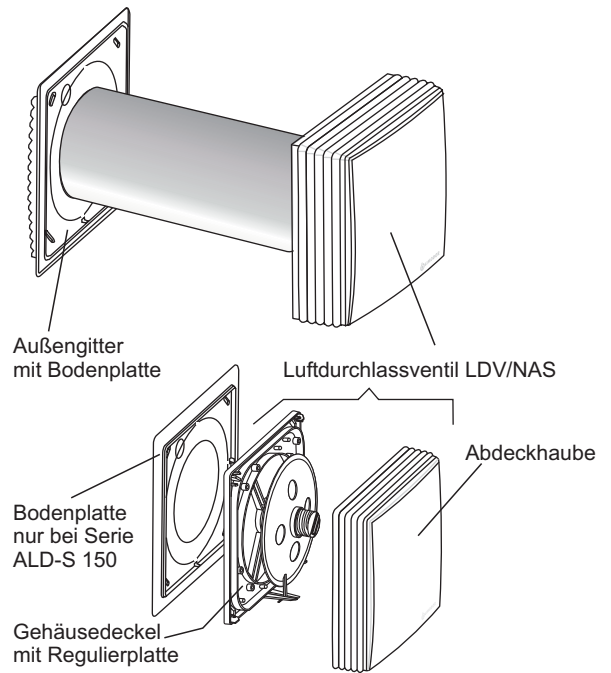
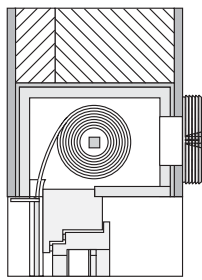
# Technische Information Zulufteinrichtung Serie ALD

Der Außenwandluftdurchlass Serie ALD 100 besteht aus einer runden Wandhülse, dem Luftdurchlassventil LDV/NAS mit Filter (Filterklasse G3), sowie einer Bodenplatte mit Abdeckgitter für eine schlagregensichere Außenabdeckung. Der Volumenstrom ist mittels einer Regulierplatte stufenlos einstellbar. Die Stellung der Platte wird von außen optisch angezeigt. Ausbrechöffnungen in der Regulierplatte ermöglichen eine Zwangsbelüftung.

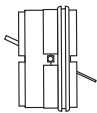
Bei der Ausführung ALD-S 150 beinhaltet die Wandhülse eine zusätzliche melaminharzgetränkte Schalldämmung. Zum Luftdurchlassventil LDV/NAS wird eine zusätzliche Bodenplatte benötigt.

Das Luftdurchlassventil LDV/NAS kann auch ohne eine Wandhülse z.B. auf einem Rolladenkasten montiert werden. Als Zubehör kann ein Fliegengitter FG-ALD verwendet werden.

Einbau in Rolladenkasten



## Winddrucksicherung ALD (Zubehör)



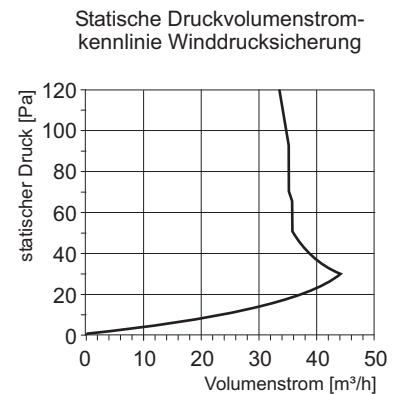
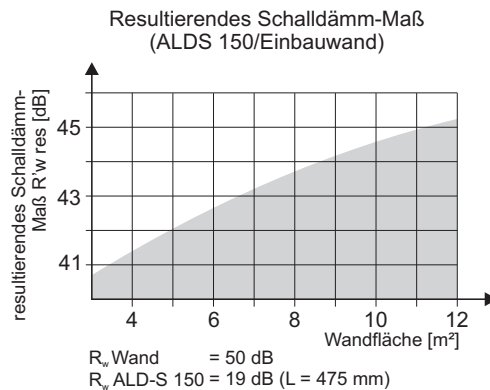
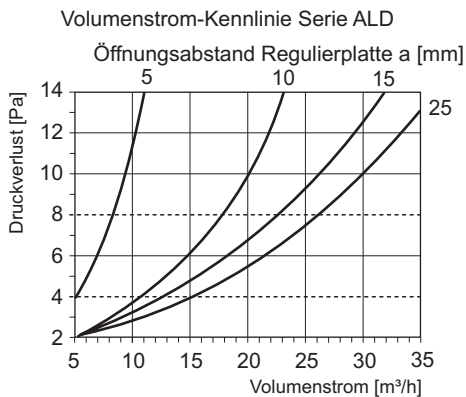
Regelt den Zuluftvolumenstrom auf max. 44 m³/h. Montiert im Steckrohr mit Dichtlippe. Passend für alle Zulufteinrichtungen Serie ALD.

## Fliegengitter FG-ALD (Zubehör)

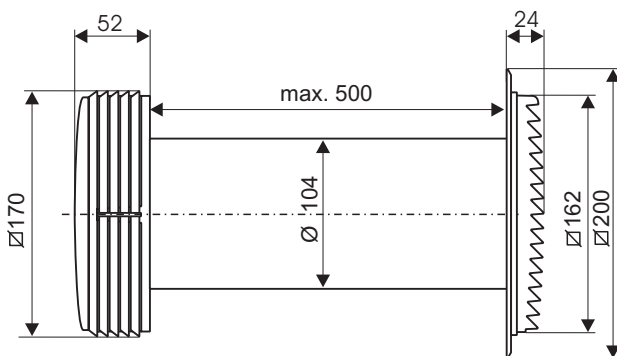


Fliegengitter mit Fiberglasgewebe (Maschenweite 1,4 mm). Steckrohr mit Dichtlippe. Passend für alle Zulufteinrichtung, Luftdurchlassventil LDV/NAS und Außenwandhülse AWH 100/80.

## Technische Daten



## Außenwandluftdurchlass ALD 100



## Außenwandluftdurchlass ALD-S 150

